

**E**NFANTILLES ATELIERS DE  
CRÉATION pour **E**NFANTS

DANSE ET THÉÂTRE...

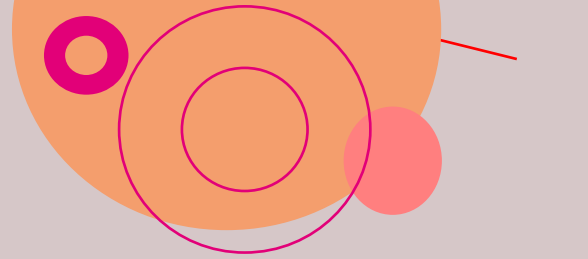
DE 4 A 16 ANS



Cie La Innombrable Marseille  
Contact : [la.innombrable@free.fr](mailto:la.innombrable@free.fr)  
06.20.69.76.78

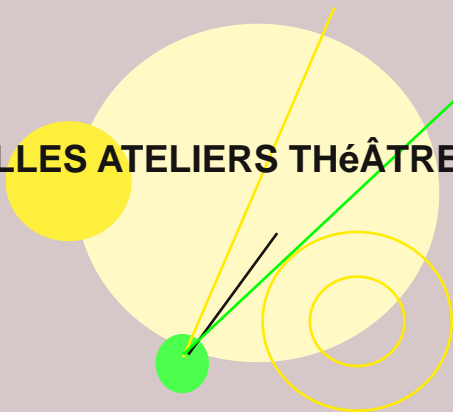


## ENFANTILLES ATELIERS DANSE



Pour les plus jeunes (de 4 à 6 ans) -> Découvrir le plaisir de danser à travers des jeux d'improvisation : des dessins, des comptines, des musiques sont prétextes à danser et partager plaisir et émotion.  
-> Explorer, inventer, expérimenter autour de thèmes corporels et musicaux (équilibre, appuis, poids du corps, déplacements dans l'espace, écoute musicale...) pour sensibiliser à la danse.  
À partir de 7 ans, nous aborderons en plus la technique de la danse contemporaine à travers des séquences dansées créées par la chorégraphe ou composées par les élèves.

## ENFANTILLES ATELIERS THÉÂTRE



De manière ludique, nous aborderons le jeu théâtral, le texte et le personnage à partir de contes ou pièces de théâtre adaptés à chaque âge. Développer l'imaginaire en faisant appel au théâtre d'objets, au clown, au masque ou à la marionnette. Notre approche va de la sensibilisation à l'atelier spécifique autour d'une thématique et permet d'aborder par le jeu, la littérature et l'écriture. Avec la participation possible d'un musicien sur quelques séances pour créer une dynamique et jouer avec la musique.

### ➔ MODALITÉS

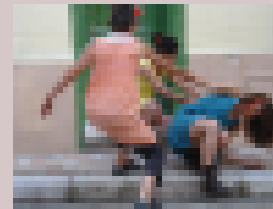
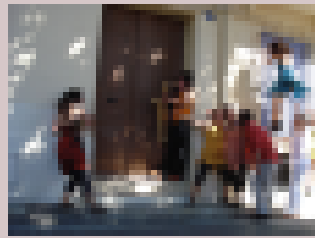
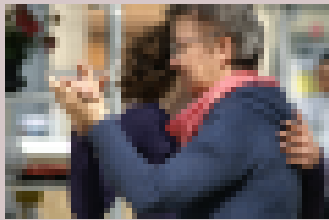
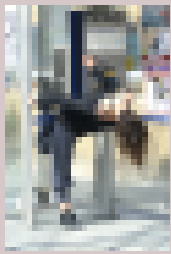
Nous intervenons sur des séances d'une demi-journée ou en journée complète.

Sur chaque demi-journée : plusieurs ateliers de 3/4 h à une heure et demie chacun -> possibilité d'intervenir pour plusieurs groupes d'âge.

En fonction du nombre de séances, nous vous proposons de créer et présenter un spectacle avec les enfants (minimum 5 séances).

Besoins matériels : un poste de musique lecteur CD, une salle de taille minimum 6m\*6m

*Devis sur simple demande, établi en fonction de vos objectifs pédagogiques*



## À PROPOS DE LA COMPAGNIE "LA INNOMBRABLE"

"Innombrable", en espagnol : «ce qu'on ne peut nommer».

Les mots sont inadaptes pour dire l'essence des choses, car elle se situe ailleurs, dans ce qui nous échappe, dans la poésie certainement. Créée en 2006 par Fleur Duverney-Prêt, La Innombrable, compagnie de danse-théâtre, se positionne de manière poétique du côté de l'humain.

La Innombrable met en résonance l'inconscient et la réalité, le collectif et l'espace intime. La démarche artistique de la compagnie est axée autour de la rencontre et de la singularité. Des créations chorégraphiques et théâtrales qui invitent le spectateur à un voyage poétique entre mouvements, théâtre, musique et manipulation d'objet.

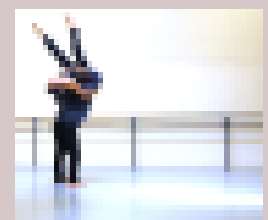
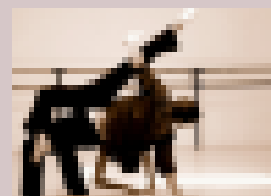
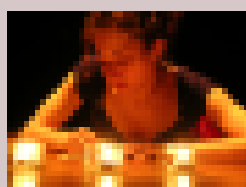
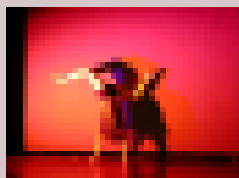
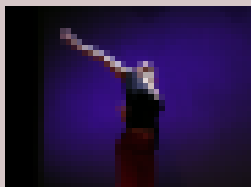
La compagnie propose des ateliers de danse et de théâtre pour un public de 3 à 103 ans. À travers une approche pluridisciplinaire nous poursuivons trois objectifs : sensibiliser, former et initier des processus de recherche et de création. *Nous concevons l'atelier de recherche artistique comme un lieu de découverte, tant pour celui qui le donne que pour celui qui le reçoit.*

Depuis 2002, La Innombrable a mis en place de nombreux ateliers :

- Sensibilisation à la danse en direction du jeune public et du tout public, en milieu scolaire, maisons de retraite, centres aérés, centres sociaux...
- Ateliers de théâtre en langue des signes avec un public Sourd et Entendant
- Stages de danse contemporaine pour danseurs amateurs ou confirmés
- Laboratoires de recherche pluridisciplinaires
- Repetitions publiques
- Une dizaine de créations professionnelles ou avec des danseurs amateurs.

### À son initiative, Fleur Duverney-Prêt :

Danseuse interprète, chorégraphe, collaboratrice d'autres artistes (plasticiens, musiciens, photographes...), Fleur a suivi une formation en danse contemporaine : danse-théâtre, danse contact et portés, improvisation, et plus récemment en Tango argentin. En parallèle, elle s'intéresse au théâtre (théâtre d'objet, clown et texte) et pratique le chant et le saxophone alto. Elle a travaillé avec la cie Campo, cie El Yamni, Le rêve de la soie, Kivat cie, cie Pica Pica et s'est formée auprès des danseurs des plus grandes compagnies. Fleur est diplômée d'état pour l'enseignement de la danse contemporaine.



# **Compagnie La Innombrable**

## ***Siège social***

**C/O MPT Panier Joliette  
66, rue de l'Evêché  
13002 Marseille**

## ***Adresse de correspondance***

**Cite des associations - Boite 331 -93, la Canebiere  
13001 Marseille**

**Fleur Duverney-Prêt, directrice artistique**

**Tel : +33 (6) 20 69 76 78  
Courriel : [la.innombrable@free.fr](mailto:la.innombrable@free.fr)**

Crédits photographies : L'Ane Bleu de Stephen Wilk, œuvre de la collection du FRAC PACA, photographiée par Jean-Marie Perrot, Elise, Maxime Guidot-Dejoux, Marie Mercadier

**Assoication loi 1901 N° SIRET : 449 743 913 00021  
APE : 9001Z  
Licence d'entrepreneur du spectacle 2-1004384 et 3-1004385**